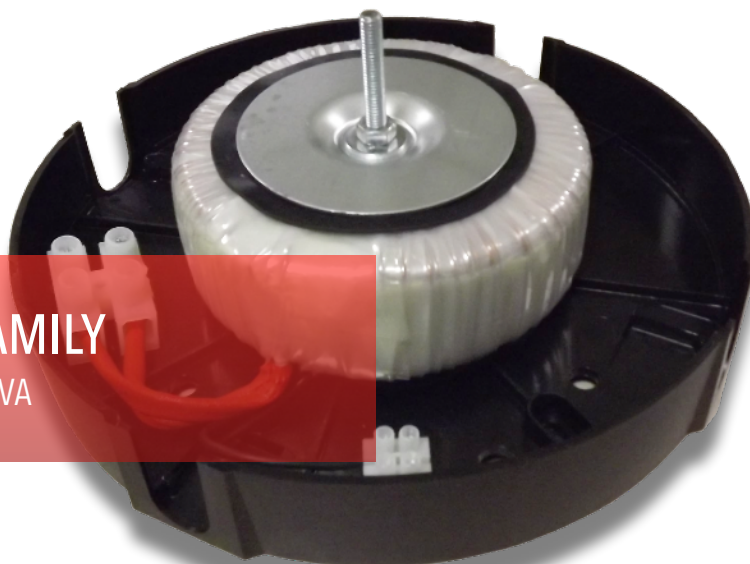




DEKO' FAMILY

150 VA - 700 VA



Sistema toroidale decorativo studiato per applicazioni a parete o soffitto, per alimentazione di binari, sospensioni o altri sistemi di illuminazione in bassa tensione. Design rigorosamente semplice, dove la ricchezza tecnologica si abbina all'estrema facilità di montaggio.

- Protezione in classe II contro i contatti elettrici
- Protezione termica autoripristinante del sistema contro i sovraccarichi ed i corto circuiti
- Possibilità di 4 uscite in bassa tensione
- Molteplici abbinamenti fra i 3 colori della base (bianco, nero e trasparente) e le varie cupole di chiusura
- Disponibili con tensioni diverse, sia in ingresso che in uscita
- Possibilità di montare due trasformatori (da 100+100VA a 200+200VA) per avere due accensioni distinte.

Cupole di chiusura da ordinare separatamente.

Toroidal decorative system designed for wall or ceiling installations, for the power supply of tracks, suspensions or other low-voltage lighting systems. Strictly simple design combining technological richness with an easy installation.

- Class II protection against electrical contacts
- Self-resetting thermal protection of the system against overloads and short circuits
- Possibility of 4 low-voltage outputs
- Multiple combinations of the 3 colours of the base (white, black and transparent) and the various closing cups
- Available with different input and output voltages
- Possibility to mount two transformers (from 100+100VA to 200+200VA) in order to have two separate ignitions

Closing cups to be ordered separately.

Cupole Cups	Colore Colour
BIANCA	Bianca / White
NERA	Nera / Black
CROMO LUC.	Cromo lucido / Polished chrome
CROMO SATIN.	Cromo satinato / Satin chrome





SERIE DEKO'
DEKO' FAMILY

Articolo Article	Potenza Power	Colore Colour
DK150	150 VA	Nero / Black
DK150W	150 VA	Bianco / White
DK150T	150 VA	Trasparente / Transparent
DK200	200 VA	Nero / Black
DK200W	200 VA	Bianco / White
DK200T	200 VA	Trasparente / Transparent
DK250	250 VA	Nero / Black
DK250W	250 VA	Bianco / White
DK250T	250 VA	Trasparente / Transparent
DK300	300 VA	Nero / Black
DK300W	300 VA	Bianco / White
DK300T	300 VA	Trasparente / Transparent
DK400	400 VA	Nero / Black
DK400W	400 VA	Bianco / White
DK400T	400 VA	Trasparente / Transparent
DK500	500 VA	Nero / Black
DK500W	500 VA	Bianco / White
DK500T	500 VA	Trasparente / Transparent
DK600	600 VA	Nero / Black
DK600W	600 VA	Bianco / White
DK600T	600 VA	Trasparente / Transparent
DK700	700 VA	Nero / Black
DK700W	700 VA	Bianco / White
DK700T	700 VA	Trasparente / Transparent
DK200D	100 + 100 VA	Nero / Black
DK200DW	100 + 100 VA	Bianco / White
DK200DT	100 + 100 VA	Trasparente / Transparent
DK400D	200 + 200 VA	Nero / Black
DK400DW	200 + 200 VA	Bianco / White
DK400DT	200 + 200 VA	Trasparente / Transparent